

**КАРТА (ПЛАН)**

**И-1. Зона водообеспечивающих объектов**  
(наименование объекта землеустройства)

**Титульный лист**

**1. Сведения о заказчике землеустроительных работ:**

**О физическом лице:**

Фамилия, имя, отчество (отчество указывается при наличии) —

**О юридическом лице, органе государственной власти, органе местного самоуправления:**

Полное наименование *Администрация муниципального образования Жилинский сельсовет Бузулукского района Оренбургской области*

Страна регистрации (инкорпорации) (указывается в отношении иностранного юридического лица) —

Фамилия и инициалы уполномоченного представителя, его должность, реквизиты доверенности (если представитель действует по доверенности) *Шанин И. Б., Глава Администрации муниципального образования Жилинский сельсовет Бузулукского района Оренбургской области*

Подпись \_\_\_\_\_ *Шанин И. Б., Глава  
Администрации муниципального образования  
Жилинский сельсовет Бузулукского района  
Оренбургской области*

Дата *29 октября 2020 г.*

Место для оттиска печати заказчика

<b>2. Сведения об исполнителе землеустроительных работ:</b>	
<b>Об индивидуальном предпринимателе:</b>	
Фамилия, имя, отчество (отчество указывается при наличии) —	
Идентификационный номер налогоплательщика —	
Контактный телефон и почтовый адрес —	
Номер квалификационного аттестата кадастрового инженера (если исполнителем является кадастровый инженер) —	
<b>О юридическом лице:</b>	
Полное наименование <i>ООО "ПКЦ"</i>	
Основной государственный регистрационный номер <i>1065611001697</i>	
Контактный телефон и почтовый адрес <i>тел: 89120657204; 460019, г. Оренбург, Шарлыкское шоссе, 1, деловой центр "ARMADA", корпус А, оф.311</i>	
Фамилия и инициалы уполномоченного представителя юридического лица, его должность, реквизиты доверенности (если представитель действует по доверенности) —	
Сведения о кадастровом инженере <i>Пенькова Ирина Александровна, 56-12-399</i>	
Подпись <i>Пенькова И. А.</i>	Дата <i>29 октября 2020 г.</i>
Место для оттиска печати лица, составившего карту (план) объекта землеустройства	
<b>3. Сведения о согласовании карты (плана) объекта землеустройства:</b>	
Полное наименование органа (организации), с которым осуществляется согласование, фамилия и инициалы уполномоченного лица, его должность -, -. -, -	
Реквизиты письма (дата и номер, если согласование оформлено в виде письма) —	
Подпись - -. -, -	Дата <i>20 мая 2020 г.</i>
Место для оттиска печати органа (организации), с которым осуществляется согласование	

**4. Информация о передаче карты (плана) объекта землеустройства в государственный фонд данных, полученных в результате проведения землеустройства:**

Регистрационный № -

Дата передачи *24 июня 2020 г.*

-

(наименование органа (организации), осуществляющего хранение землеустроительной документации)

**КАРТА (ПЛАН)****И-1. Зона водообеспечивающих объектов**

(наименование объекта землеустройства)

<b>№ п/п</b>	<b>Содержание</b>	<b>Номера листов</b>
<b>1</b>	<b>2</b>	<b>3</b>
1	Основания для проведения землеустроительных работ и исходные данные	5
2	Сведения об объекте землеустройства	6
3	Сведения о местоположении границ объекта землеустройства	8
4	Сведения о местоположении измененных (уточненных) границ объекта землеустройства	10
5	План границ объекта землеустройства	11
6	Приложение	
	<i>Заявление о предоставлении в пользование документов государственного фонда данных, полученных в результате проведения землеустройства №114 от 14.04.2020</i>	—

**КАРТА (ПЛАН)****И-1. Зона водообеспечивающих объектов**

(наименование объекта землеустройства)

**Основания для проведения землеустроительных работ и исходные данные****Перечень документов**

<b>№ п/п</b>	<b>Наименование и реквизиты документа</b>	<b>Сведения об органе (организации), подготовившем или принявшем документ</b>
<b>1</b>	<b>2</b>	<b>3</b>
1	Заявление о предоставлении в пользование документов государственного фонда данных, полученных в результате проведения землеустройства №114 от 14.04.2020	Управление Федеральной службы государственной регистрации, кадастра и картографии по Оренбургской области
2	Решение об утверждении Правил землепользования и застройки МО Жилинский сельсовет Бузулукского района Оренбургской области №159 от 23.08.2019	Совет депутатов муниципального образования Елшанский сельсовет Бузулукского района Оренбургской области

**КАРТА (ПЛАН)****И-1. Зона водообеспечивающих объектов**

(наименование объекта землеустройства)

**Сведения об объекте землеустройства**

№ п/п	Характеристики объекта землеустройства	Описание характеристик
1	2	3
1.	Местоположение объекта землеустройства	И-1; И-1. Зона водообеспечивающих объектов, номер: 1
2.	Площадь объекта землеустройства ± величина погрешности определения площади ( $P \pm \Delta P$ )	21857±2587 кв.м
3.	Иные характеристики объекта землеустройства	<p>Размещение зданий и сооружений в целях обеспечения физических и юридических лиц коммунальными услугами. Содержание данного вида разрешенного использования включает в себя содержание видов разрешенного использования с кодами 3.1.1 - 3.1.2 (Основной, предельные значения: <math>\geq 18</math>); Ледники, снежники, ручьи, реки, озера, болота, территориальные моря и другие поверхностные водные объекты (Вспомогательный); Земельные участки общего пользования. Содержание данного вида разрешенного использования включает в себя содержание видов разрешенного использования с кодами 12.0.1 - 12.0.2 (Вспомогательный); Размещение объектов гидроэнергетики, тепловых станций и других электростанций, размещение обслуживающих и вспомогательных для электростанций сооружений (золоотвалов, гидротехнических сооружений); размещение объектов электросетевого хозяйства, за исключением объектов энергетики, размещение которых предусмотрено содержанием вида разрешенного использования с кодом 3.1 (Основной); Ледники, снежники, ручьи, реки, озера, болота, территориальные моря и другие поверхностные водные объекты (Вспомогательный); Земельные участки общего пользования. Содержание данного вида разрешенного использования включает в себя содержание видов разрешенного использования с кодами 12.0.1 - 12.0.2 (Вспомогательный); Размещение объектов связи, радиовещания, телевидения, включая воздушные радиорелейные, надземные и подземные кабельные линии связи, линии радиофикации, антенные поля, усилительные пункты на кабельных линиях связи, инфраструктуру спутниковой связи и телерадиовещания, за исключением объектов связи, размещение которых предусмотрено содержанием видов разрешенного использования с кодами 3.1.1, 3.2.3 (Основной); Ледники, снежники, ручьи, реки, озера, болота, территориальные моря и другие поверхностные водные объекты (Вспомогательный); Земельные участки общего пользования. Содержание данного вида разрешенного использования включает в себя содержание видов разрешенного использования с кодами 12.0.1 - 12.0.2 (Вспомогательный); Использование земельных участков, примыкающих к водным объектам способами, необходимыми для специального водопользования (забор водных ресурсов из поверхностных</p>

**КАРТА (ПЛАН)****И-1. Зона водообеспечивающих объектов**

(наименование объекта землеустройства)

**Сведения об объекте землеустройства**

1	2	3
		<p>водных объектов, сброс сточных вод и (или) дренажных вод, проведение дноуглубительных, взрывных, буровых и других работ, связанных с изменением дна и берегов водных объектов) (Основной); Ледники, снежники, ручьи, реки, озера, болота, территориальные моря и другие поверхностные водные объекты (Вспомогательный); Земельные участки общего пользования. Содержание данного вида разрешенного использования включает в себя содержание видов разрешенного использования с кодами 12.0.1 - 12.0.2 (Вспомогательный); Размещение гидротехнических сооружений, необходимых для эксплуатации водохранилищ (плотин, водосбросов, водозаборных, водовыпускных и других гидротехнических сооружений, судопропускных сооружений, рыбозащитных и рыбопропускных сооружений, берегозащитных сооружений) (Основной); Ледники, снежники, ручьи, реки, озера, болота, территориальные моря и другие поверхностные водные объекты (Вспомогательный); Земельные участки общего пользования. Содержание данного вида разрешенного использования включает в себя содержание видов разрешенного использования с кодами 12.0.1 - 12.0.2 (Вспомогательный); Размещение зданий и сооружений автомобильного транспорта. Содержание данного вида разрешенного использования включает в себя содержание видов разрешенного использования с кодами 7.2.1 - 7.2.3 (Условно-разрешенный, предельные значения: <math>\geq 10</math>); Размещение нефтепроводов, водопроводов, газопроводов и иных трубопроводов, а также иных зданий и сооружений, необходимых для эксплуатации названных трубопроводов (Условно-разрешенный, предельные значения: <math>\geq 10</math>); Размещение зданий и сооружений дорожного сервиса. Содержание данного вида разрешенного использования включает в себя содержание видов разрешенного использования с кодами 4.9.1.1 - 4.9.1.4 (Условно-разрешенный, предельные значения: <math>\geq 1000</math>)</p>

**КАРТА (ПЛАН)****И-1. Зона водообеспечивающих объектов**

(наименование объекта землеустройства)

**Сведения о местоположении границ объекта землеустройства**

<b>1. Система координат МСК-субъект 56</b>				
<b>2. Сведения о характерных точках границ объекта землеустройства</b>				
Обозначение характерных точек границы	Координаты, м		Метод определения координат и средняя квадратическая погрешность положения характерной точки (M <sub>t</sub> ), м	Описание закрепления точки
	X	Y		
1	2	3	4	5
1	572759,10	1343112,49	Картометрический метод; 5,00	—
2	572827,82	1343131,80	Картометрический метод; 5,00	—
3	572864,37	1343192,40	Картометрический метод; 5,00	—
4	572846,02	1343262,65	Картометрический метод; 5,00	—
5	572751,11	1343341,34	Картометрический метод; 5,00	—
6	572716,29	1343344,88	Картометрический метод; 5,00	—
7	572707,03	1343337,53	Картометрический метод; 5,00	—
8	572717,27	1343294,09	Картометрический метод; 5,00	—
9	572726,32	1343277,45	Картометрический метод; 5,00	—
10	572722,15	1343271,45	Картометрический метод; 5,00	—
1	572759,10	1343112,49	Картометрический метод; 5,00	—
<b>3. Сведения о характерных точках части (частей) границы объекта землеустройства</b>				
Часть №				
—	—	—	—	—
<b>4. Сведения о частях границ объекта землеустройства, совпадающих с местоположением внешних границ природных объектов и (или) объектов искусственного происхождения</b>				
Обозначение части границ		Описание прохождения части границ		
от точки	до точки			
1	2	3		
1	2	—		
2	3	—		
3	4	—		
4	5	—		
5	6	—		
6	7	—		
7	8	—		
8	9	—		
9	10	—		



**КАРТА (ПЛАН)****И-1. Зона водообеспечивающих объектов**  
(наименование объекта землеустройства)**Сведения о местоположении границ объекта землеустройства**

<b>1</b>	<b>2</b>	<b>3</b>
10	1	—

**КАРТА (ПЛАН)****И-1. Зона водообеспечивающих объектов**

(наименование объекта землеустройства)

**Сведения о местоположении измененных (уточненных) границ объекта землеустройства****1. Система координат МСК-субъект 56****2. Сведения о характерных точках границ объекта землеустройства**

Обозначение характерных точек границ	Существующие координаты, м		Измененные (уточненные) координаты, м		Метод определения координат и средняя квадратическая погрешность положения характерной точки (M <sub>t</sub> ), м	Описание закрепления точки
	X	Y	X	Y		
<b>1</b>	<b>2</b>	<b>3</b>	<b>4</b>	<b>5</b>	<b>6</b>	<b>7</b>
—	—	—	—	—	—	—

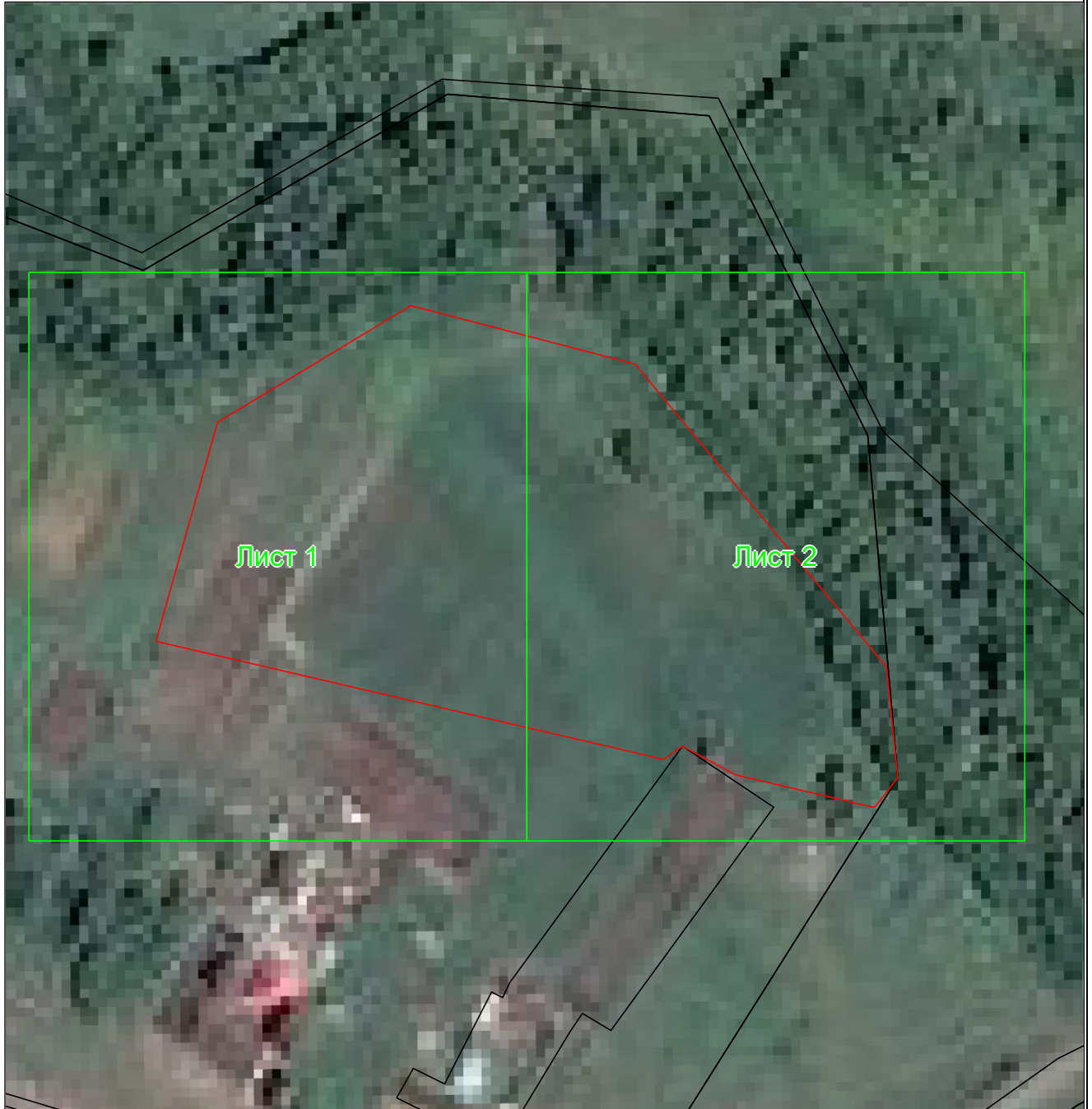
**3. Сведения о характерных точках части (частей) границы объекта землеустройства**

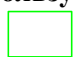
Часть №

—	—	—	—	—	—
---	---	---	---	---	---

**4. Сведения о частях границ объекта землеустройства, совпадающих с местоположением внешних границ природных объектов и (или) объектов искусственного происхождения**

Обозначение части границ		Существующее описание прохождения части границ	Измененное (уточненное) описание прохождения части границ
от точки	до точки		
<b>1</b>	<b>2</b>	<b>3</b>	<b>4</b>
—	—	—	—

**КАРТА (ПЛАН)****И-1. Зона водообеспечивающих объектов**  
(наименование объекта землеустройства)**План границ объекта землеустройства****Основной лист****Масштаб 1: 1950****Используемые условные знаки и обозначения:**

-  – область выносного листа,  
**23** – номер выносного листа.

Остальные используемые условные знаки и обозначения приведены на отдельной странице в конце раздела.

**КАРТА (ПЛАН)**

**И-1. Зона водообеспечивающих объектов**  
(наименование объекта землеустройства)

**План границ объекта землеустройства**

Подпись \_\_\_\_\_ *Пенькова И. А.* Дата *29 октября 2020 г.*

Место для оттиска печати лица, составившего карту (план) объекта землеустройства

**КАРТА (ПЛАН)**  
**И-1. Зона водообеспечивающих объектов**  
(наименование объекта землеустройства)

**План границ объекта землеустройства**

Выносной лист №1



Масштаб 1:1000

Используемые условные знаки и обозначения приведены на отдельной странице в конце раздела.

**КАРТА (ПЛАН)**

**И-1. Зона водообеспечивающих объектов**  
(наименование объекта землеустройства)

**План границ объекта землеустройства**

Подпись \_\_\_\_\_ *Пенькова И. А.* Дата *29 октября 2020 г.*

Место для оттиска печати лица, составившего карту (план) объекта землеустройства

**КАРТА (ПЛАН)**  
**И-1. Зона водообеспечивающих объектов**  
(наименование объекта землеустройства)

**План границ объекта землеустройства**

Выносной лист №2



Масштаб 1:1000

Используемые условные знаки и обозначения приведены на отдельной странице в конце раздела.

**КАРТА (ПЛАН)**

**И-1. Зона водообеспечивающих объектов**  
(наименование объекта землеустройства)






**План границ объекта землеустройства**

Подпись \_\_\_\_\_ *Пенькова И. А.* Дата *29 октября 2020 г.*

Место для оттиска печати лица, составившего карту (план) объекта землеустройства



**КАРТА (ПЛАН)****И-1. Зона водообеспечивающих объектов**  
(наименование объекта землеустройства)**План границ объекта землеустройства****Используемые условные знаки и обозначения:**

-  – граница объекта землеустройства,
-  – установленная граница муниципального образования,
-  – установленная граница населенного пункта,
-  – граница земельного участка,
-  – характерная точка объекта землеустройства.