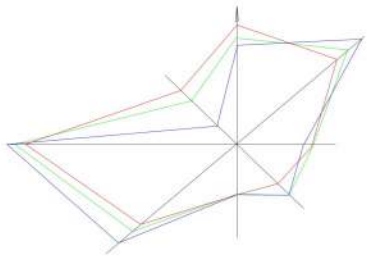
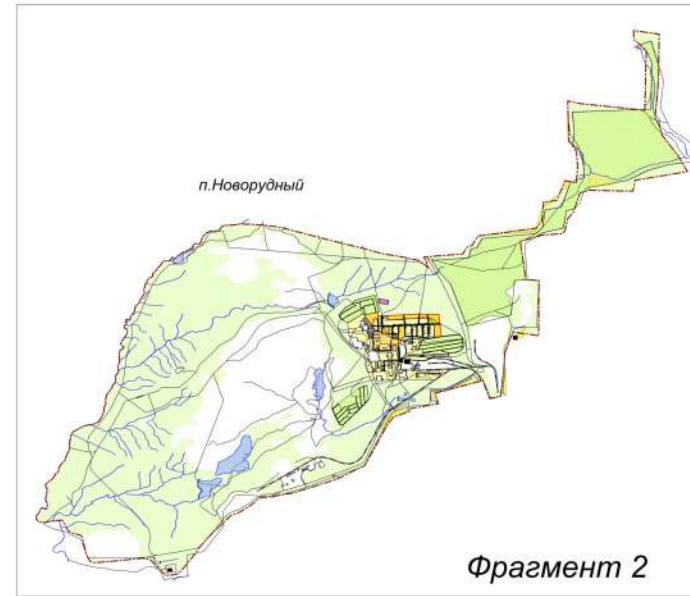


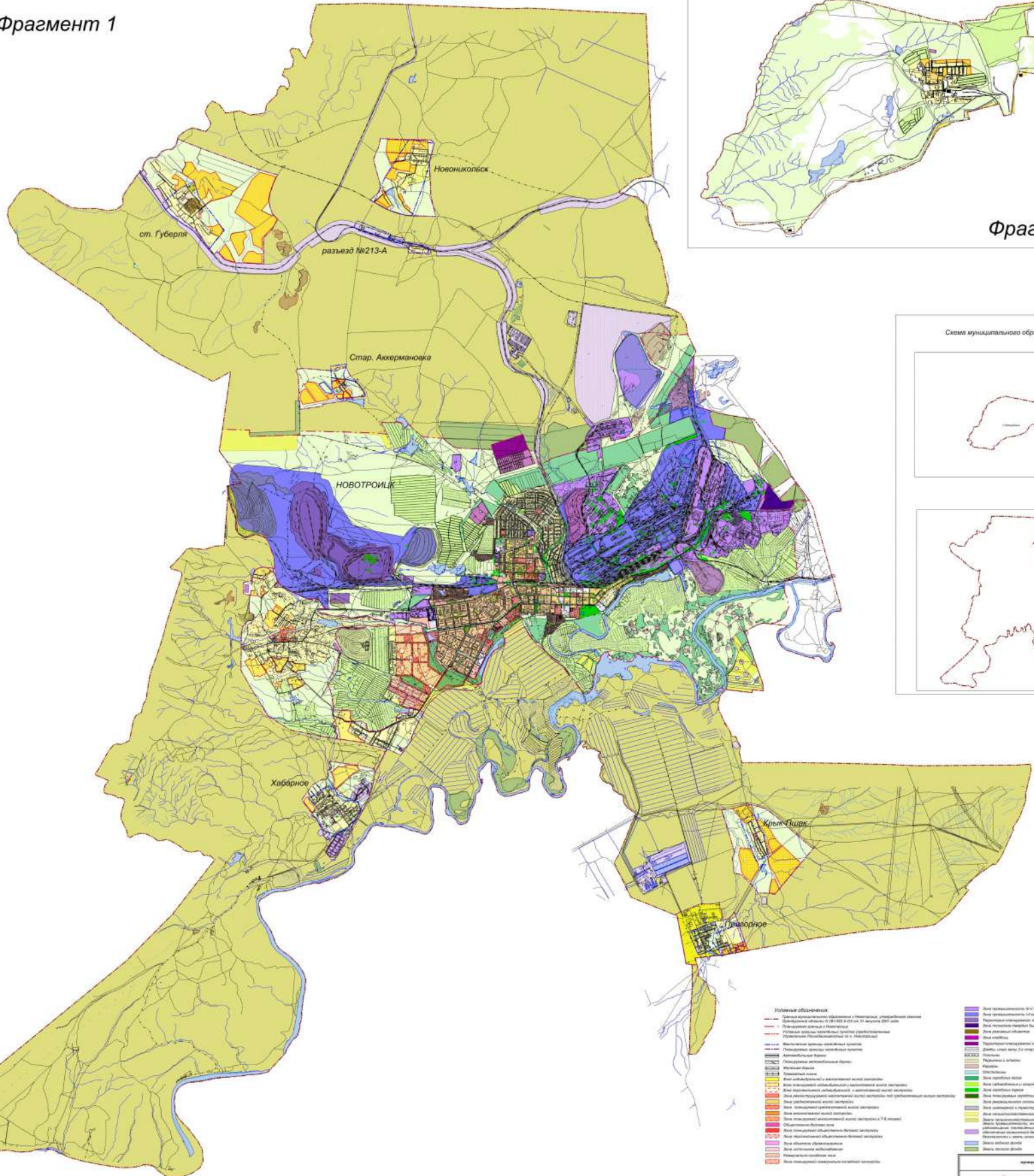
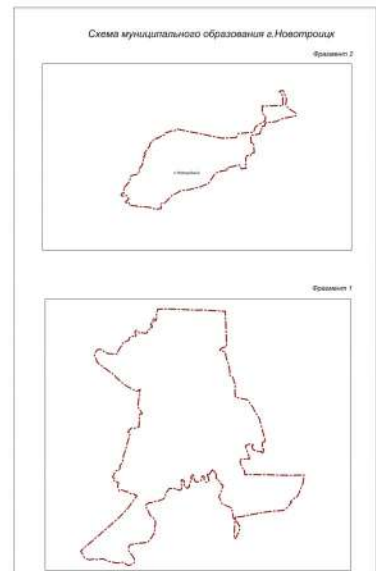
# Схема функциональных зон муниципального образования г. Новотроицк



Фрагмент 1



Фрагмент 2



- | Условные обозначения: |   |
|-----------------------|---|
|                       | Границы муниципального образования г. Новотроицк, утвержденные решением городского совета от 29.03.2010 г. (№ 14/10 от 21 апреля 2010 года) |
|                       | Трассировка дорог и тротуаров   |
|                       | Линия железной дороги   |
|                       | Границы водных объектов (водохранилища, реки, озера, водоемы)   |
|                       | Лесные территории   |
|                       | Зона размещения объектов жилищно-коммунального назначения   |
|                       | Зона размещения объектов промышленного назначения   |
|                       | Зона размещения объектов административного назначения   |
|                       | Зона размещения объектов общественного назначения   |
|                       | Зона размещения объектов инженерной инфраструктуры  |
|                       | Зона размещения объектов спорта и досуга  |
|                       | Зона размещения объектов сельского назначения   |
|                       | Зона размещения объектов с особыми условиями использования территории   |
|                       | Зона размещения объектов историко-культурного назначения  |
|                       | Зона размещения объектов лесного назначения   |
|                       | Зона размещения объектов водного назначения   |
|                       | Зона размещения объектов территориального назначения  |
|                       | Зона размещения объектов природного назначения  |
|                       | Зона размещения объектов инженерной инфраструктуры  |
|                       | Зона размещения объектов озеленения   |
|                       | Зона размещения объектов сельского назначения   |
|                       | Зона размещения объектов промышленного назначения   |
|                       | Зона размещения объектов общественного назначения   |
|                       | Зона размещения объектов инженерной инфраструктуры  |
|                       | Зона размещения объектов спорта и досуга  |
|                       | Зона размещения объектов сельского назначения   |
|                       | Зона размещения объектов с особыми условиями использования территории   |
|                       | Зона размещения объектов историко-культурного назначения  |
|                       | Зона размещения объектов лесного назначения   |
|                       | Зона размещения объектов водного назначения   |
|                       | Зона размещения объектов территориального назначения  |
|                       | Зона размещения объектов природного назначения  |